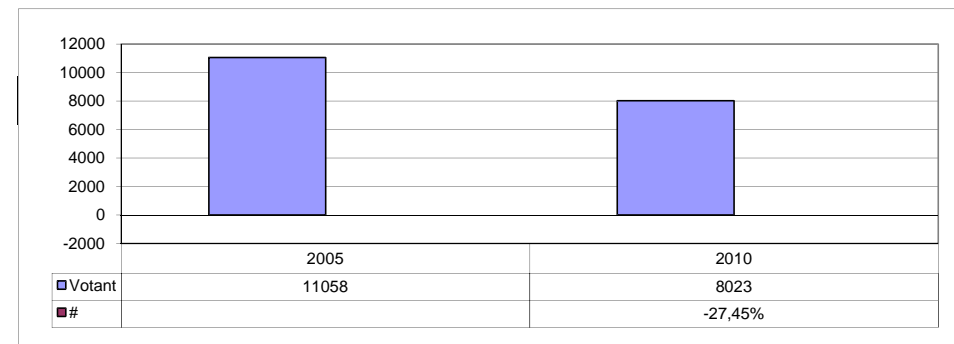
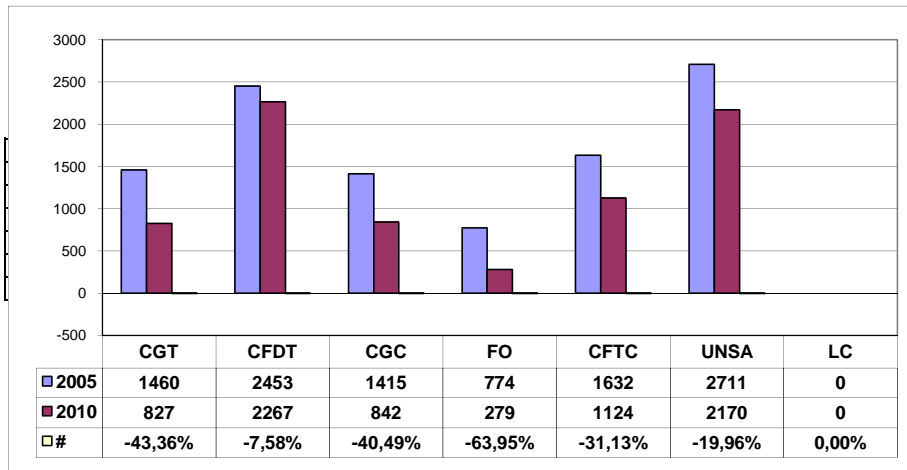
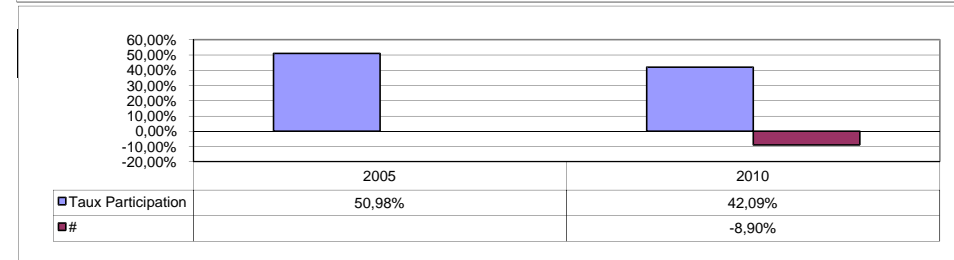
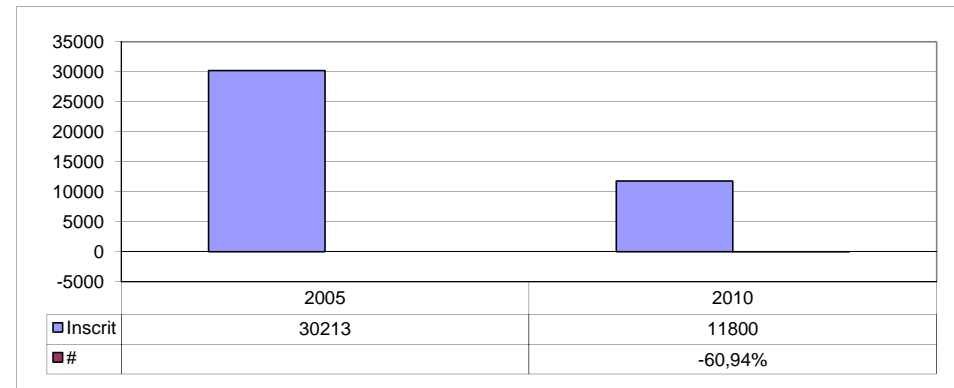
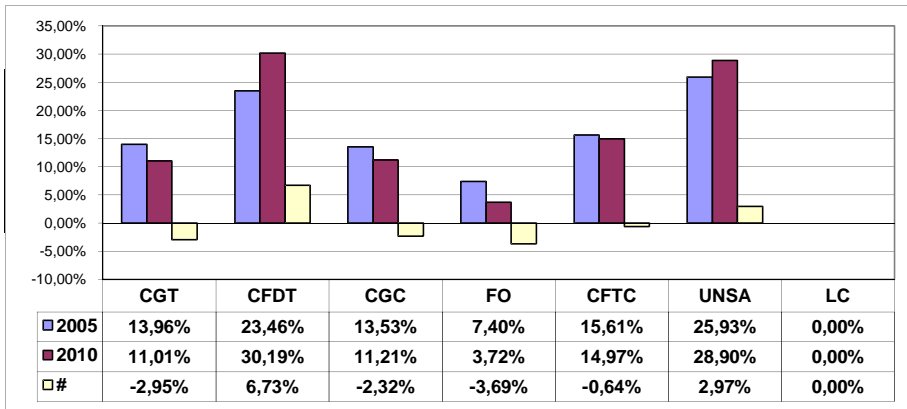


LORRAINE

Caisses	Année	Nombre de Votants	Nombre de suffrages exprimés	CGT		CFDT		CGC		FO		CFTC		UNSA		LC	
				Nombre de Voix	Suffrages %	Nombre de Voix	Suffrages %	Nombre de Voix	Suffrages %	Nombre de Voix	Suffrages %	Nombre de Voix	Suffrages %	Nombre de Voix	Suffrages %	Nombre de Voix	Suffrages %
57	2005	4002	3823	315	8,24%	90	2,35%	94	2,46%	732	19,15%	548	14,33%	2038	53,31%	0	0,00%
	2010	3009	2846	204	7,17%	247	8,68%	8	0,28%	279	9,80%	417	14,65%	1691	59,42%	0	0,00%
	#	-993	-977	-111	-1,07%	157	6,32%	-86	-2,18%	-453	-9,34%	-131	0,32%	-347	6,11%	0	0,00%
54-88	2005	7056	6632	1145	17,26%	2363	35,63%	1321	19,92%	42	0,63%	1084	16,34%	673	10,15%	0	0,00%
	2010	5014	4663	623	13,36%	2020	43,32%	834	17,89%	0	0,00%	707	15,16%	479	10,27%	0	0,00%
	#	-2042	-1969	-522	-3,90%	-343	7,69%	-487	-2,03%	-42	-0,63%	-377	-1,18%	-194	0,12%	0	0,00%
Total	2005	11058	10455	1460	13,96%	2453	23,46%	1415	13,53%	774	7,40%	1632	15,61%	2711	25,93%	0	0,00%
	2010	8023	7509	827	11,01%	2267	30,19%	842	11,21%	279	3,72%	1124	14,97%	2170	28,90%	0	0,00%
	#	-3035	-2946	-633	-2,95%	-186	6,73%	-573	-2,32%	-495	-3,69%	-508	-0,64%	-541	2,97%	0	0,00%



LORRAINE

		Nombre d'Inscrits	Nombre de Votants	
6	99,84%	7550	4002	53,01%
0	100,00%	6679	3009	45,05%
		-871	-993	-7,95%
4	99,94%	14140	7056	49,90%
0	100,00%	12384	5014	40,49%
		-1756	-2042	-9,41%
10	100,00%	21690	11058	50,98%
0	#DIV/0!	19063	8023	42,09%
0	#DIV/0!	-2627	-3035	-8,90%

Caisses	Année	Nombre d'ELUS	CGT		CFDT		CGC		FO		CF
			Nombre d'Elus	Suffrages %	Nombre d'Elus	Suffrages %	Nombre d'Elus	Suffrages %	Nombre d'Elus	Suffrages %	Nombre d'Elus
57	2005	141	8	5,67%	2	1,42%	4	2,84%	28	19,86%	20
	2010	141	6	4,26%	8	5,67%	0	0,00%	14	9,93%	22
	#	0	-2	-1,42%	6	4,26%	-4	-2,84%	-14	-9,93%	2
54-88	2005	217	43	19,82%	62	28,57%	35	16,13%	0	0,00%	54
	2010	219	26	11,87%	94	42,92%	34	15,53%	0	0,00%	41
	#	2	-17	-7,94%	32	14,35%	-1	-0,60%	0	0,00%	-13
Total	2005	358	51	14,25%	64	17,88%	39	10,89%	28	7,82%	74
	2010	360	32	8,89%	102	28,33%	34	9,44%	14	3,89%	63
	#	2	-19	-5,36%	38	10,46%	-5	-1,45%	-14	-3,93%	-11

	2005	2010	#
CGT	51	32	-19
CFDT	64	102	38
CGC	39	34	-5
FO	28	14	-14
CFTC	74	63	-11
UNSA	102	115	13
LC	0	0	0

	2005	2010	#
CGT	14,25%	8,89%	-5,36%
CFDT	17,88%	28,33%	10,46%
CGC	10,89%	9,44%	-1,45%
FO	7,82%	3,89%	-3,93%
CFTC	20,67%	17,50%	-3,17%
UNSA	28,49%	31,94%	3,45%
LC	0,00%	0,00%	0,00%

LORRAINE

TC	UNSA		LC			
	Suffrages %	Nombre d'Elus	Suffrages %	Nombre d'Elus		
14,18%	79	56,03%	0	0,00%	0	100,00%
15,60%	91	64,54%	0	0,00%	0	100,00%
1,42%	12	8,51%	0	0,00%	0	0,00%
24,88%	23	10,60%	0	0,00%	0	100,00%
18,72%	24	10,96%	0	0,00%	0	100,00%
-6,16%	1	0,36%	0	0,00%	0	0,00%
20,67%	102	28,49%	0	0,00%	0	100,00%
17,50%	115	31,94%	0	0,00%	0	100,00%
-3,17%	13	3,45%	0	0,00%	0	0,00%